

# Laserowy obmiar robót budowlanych przy użyciu teodolitu / tachimetru Moduł dodatkowy dla VisKon



## Cyfrowy obmiar - Twoje perfekcyjne narzędzie na budowie i w biurze

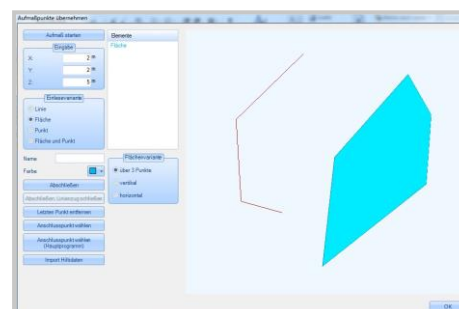
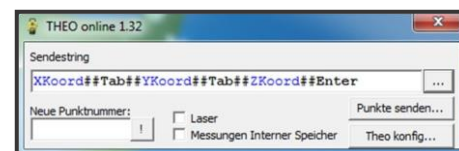
Najnowocześniejsza technologia obmiaru w kombinacji z oprogramowaniem 3D CAD/CA

Oszczędność czasu i pieniędzy dzięki możliwości przenoszenia punktów pomiarowych z budowy bezpośrednio do komputera. Dzięki połączeniu z programem 3D CAD/CAM firmy WETO znacznie zmniejsza się ryzyko popełnienia błędów, które mogłyby powstać podczas ręcznego wprowadzania danych oraz zwiększa się precyzja planowania.



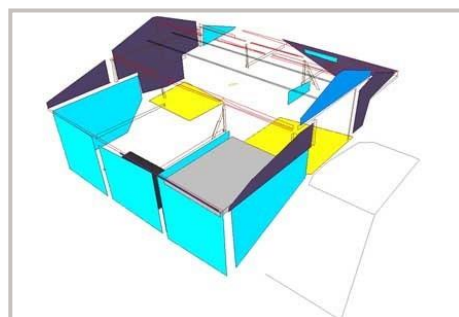
### Import modeli Leica Builder

- Dzięki połączeniu z modelami Leica Builder punkty pomiarowe zostają importowane bezpośrednio z placu budowy. Na ekranie można obserwować jak powstaje obiekt krok po kroku.
- Bezpośredni import danych daje możliwość kontroli kompletności wykonanego obmiaru.
- Oprogramowanie umożliwia przesłanie zmierzonych punktów jako płaszczyzny, linii lub punktów; dzięki temu użytkownik ma możliwość dalszej bezpośredniej pracy z uzyskanymi danymi w programie VisKon.
- Szeroki wachlarz możliwości edycji danych podczas importu powoduje, że niniejszy moduł staje się bardzo wydajnym i niezwykle praktycznym narzędziem pracy.



### Import danych z tachimetrów POS 15 i POS 18 firmy Hilti

- Dane importowane są bezpośrednio z firmowego oprogramowania Hilti.
- Importowane punkty i linie mogą być następnie edytowane w oprogramowaniu VisKon (np. przekształcenie w płaszczyznę).
- W celu uzyskania lepszej przejrzystości projektu dodano możliwość zmiany kolorów oraz nazw importowanych danych.



### Import danych GeoMax

- Wczytywanie punktów pomiarowych odbywa się bezpośrednio z oprogramowania GeoMax.
- Importowane punkty i linie mogą być następnie edytowane w oprogramowaniu VisKon (np. przekształcenie w płaszczyznę).
- W celu uzyskania lepszej przejrzystości projektu dodano możliwość zmiany kolorów oraz nazw importowanych danych.



### Import danych Flexijet

- Import danych poprzez interfejs 3D DXF/DWG.
- Wczytywanie punktów pomiarowych odbywa się bezpośrednio z oprogramowania Flexijet.

Projekt biura projektowego Heiss Andreas [www.holz-heiss.at](http://www.holz-heiss.at)

#### Więcej informacji

Potrzebujesz więcej informacji lub jesteś zainteresowany terminem prezentacji? Zadzwoń do nas: +49(0) 8504 9229-0 lub prześlij nam wiadomość e-mail: [info@weto.de](mailto:info@weto.de). Wszystkie aktualne informacje znajdują się w Internecie pod adresem [www.weto.de](http://www.weto.de)

